

SOTTOCOPPO E SOTTOTEGOLA

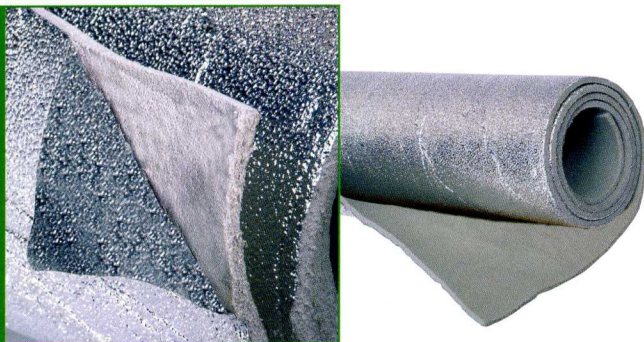
TROCELLEN ALU

Polietilene espanso, reticolato chimicamente, accoppiato a un foglio di alluminio liscio o goffrato di 50 µm.

Questo prodotto risulta particolarmente indicato nell'impiego come sottotetto in quanto fornisce un'eccellente barriera al vapore.

L'alluminio in superficie a vista garantisce l'assenza di sedimentazioni e la proliferazione di muffe o parassiti.

TROCELLEN ALU



I rotoli di **TROCELLEN ALU** vanno applicati tenendo il lato accoppiato all'alluminio verso il coppo o la tegola.

Istruzioni per una posa corretta

Evitare l'esposizione diretta ai raggi solari: **TROCELLEN**, essendo un termoplastico espanso a cellule chiuse, subisce forti dilatazioni dimensionali dovute al surriscaldamento e alla conseguente espansione dell'aria contenuta nelle cellule chiuse.

Per evitare tali problemi, durante la posa è necessario tenere **TROCELLEN** provvisoriamente ancorato, avendo cura di saldare i sormonti con aria calda.

Proteggere il materiale con un'adeguata copertura, tale che lo ripari dai raggi solari e dalle intemperie, limitandone quindi la dilatazione dimensionale.

Modalità di posa

